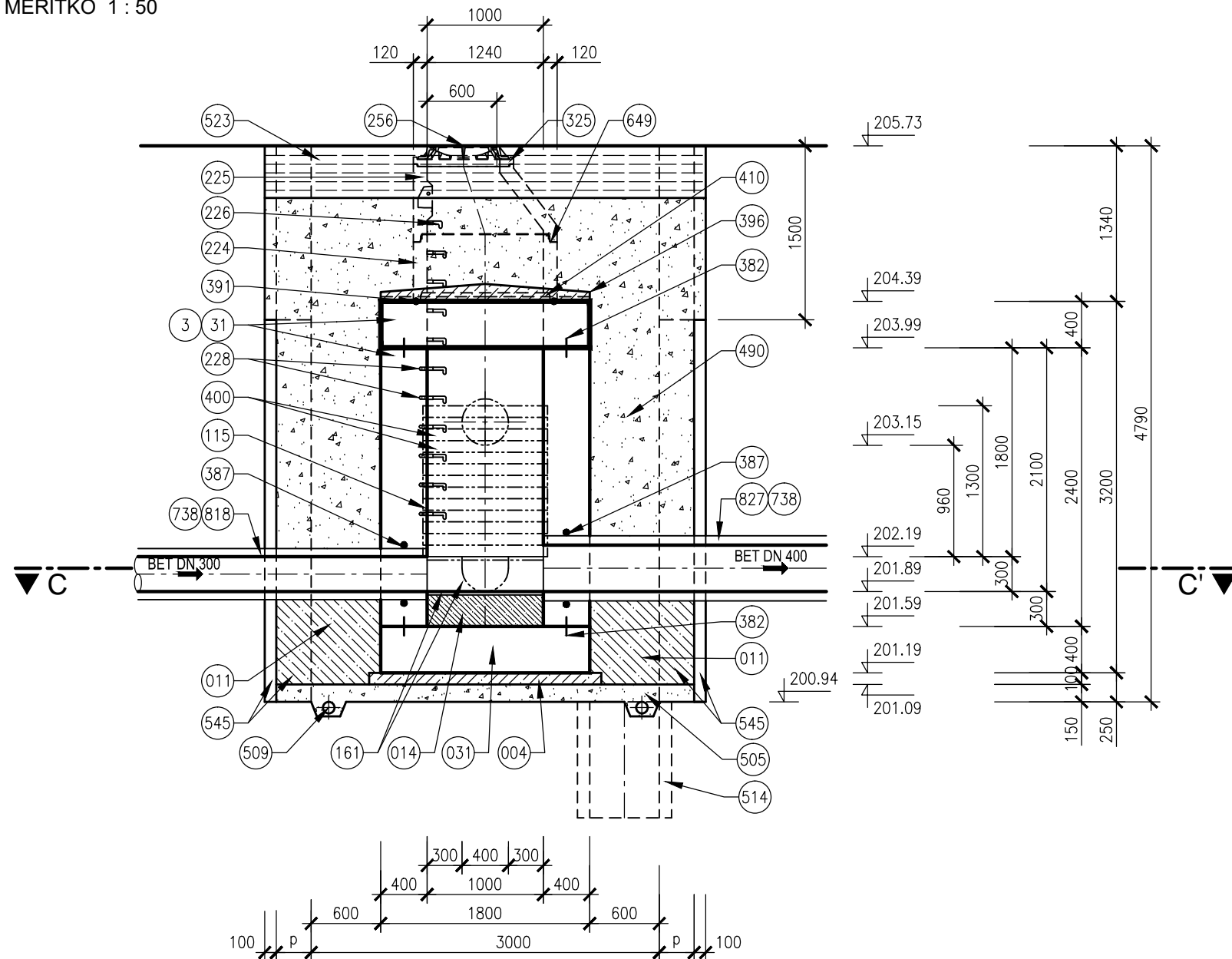


VZOROVÝ VÝKRES SPADIŠŤOVÉ ŠACHTY ŠD1-0

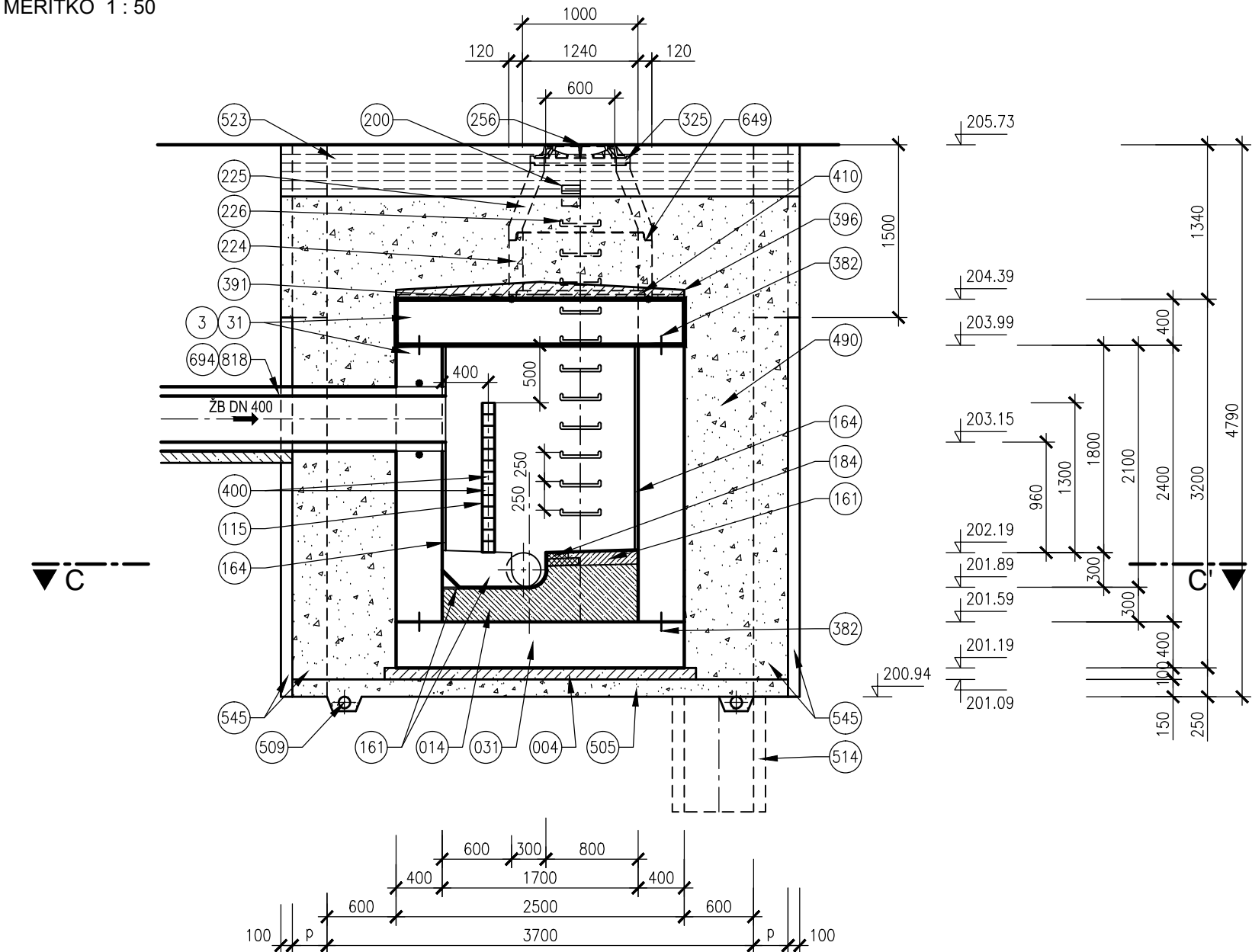
ŘEZ A-A'

MĚŘÍTKO 1 : 50



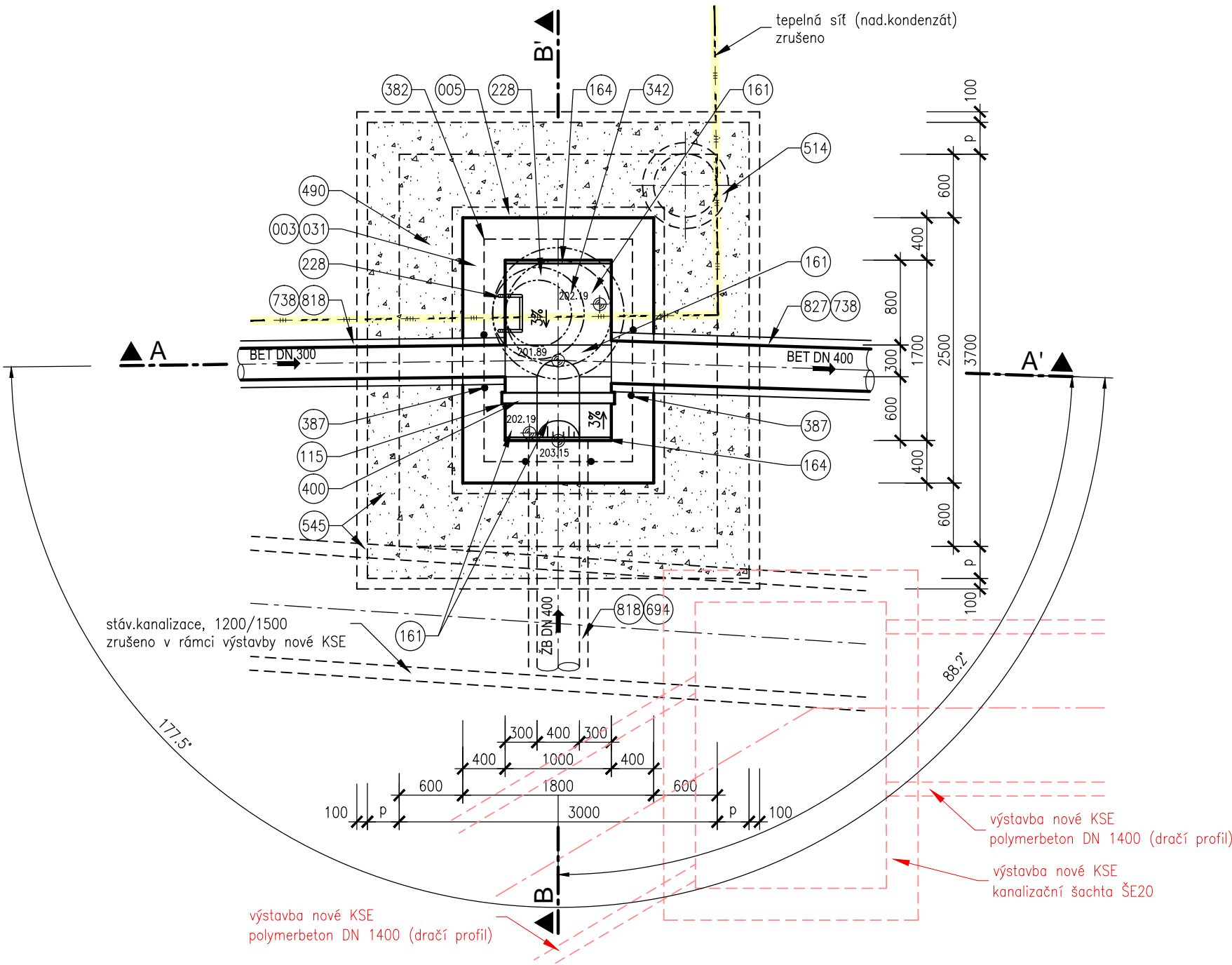
ŘEZ B-B'

MĚŘÍTKO 1 : 50



ŘEZ C-C' - PŮDORYS

MĚŘÍTKO 1 : 50



LEGENDA

- 001

BETONOVÁ KONSTRUKCE MONOLITICKÁ

002

BETONOVÁ KONSTRUKCE PREFABRIKOVANÁ

003

POHLEDOVÝ BETON

004

BETON PODKLADNÍ ČSN EN 206-1 C12/15 – X0 (CZ, F.2)

005

BETON PODKLADNÍ ČSN EN 206-1 C16/20 – X0 (CZ, F.2)

011

BETON PROSTÝ ČSN EN 206-1 C16/20 – X0 (CZ, F.2)

031

BETON ŽELEZOVÝ ČSN EN 206-1 C30/37 – XA1 (CZ, F.2)

115

PROFIL U120 NEREZ

161

BETON PROSTÝ OBRUSUVZDORNÝ (HOUBEVNATÝ) ČSN EN 206-1, C30/37-XM2 (CZ,F.3), ČEDIČOVÝ OBKLAD

164

OBKLAD NÁRAZOVÉ A PŘÍTOKOVÉ STĚNY ČEDIČOVÝM OBKLADEM

184

ČEDIČOVÁ KANALIZAČNÍ CIHLA

200

KAPSOVÉ STUPADLO DO ŠACHET – PLASTOVÁ POVRCHOVÁ ÚPRAVA, VYOSENÉ

224

SKRUŽ BETONOVÁ H=500mm

225

SKRUŽ BETONOVÁ PŘECHODOVÁ DN 1000/600mm (KAPSOVÉ STUPADLO MIMO OSU)

226

OCELOVÉ STUPADLO DO ŠACHET S POLYETHYLENOVÝM OBALEM DL=183mm, DIN 19555

228

OCELOVÉ STUPADLO DO ŠACHET S POLYETHYLENOVÝM OBALEM DL=218mm, DIN 19555

256

POKLOP KANALIZAČNÍ – VZOR BRNO, TŘÍDA D400

324

VYROVNÁVACÍ PRSTENEC H=40mm

325

VYROVNÁVACÍ PRSTENEC H=60mm

382

TĚSNĚNÍ PRACOVNÍ SPÁRY PLECHEM S ASFALTOVÝM POUVRCHEM Š=16cm

387

TĚSNĚNÍ SPÁRY KOLEM POTRUBÍ INJEKTAŽNÍ HADIČKOU

396

IZOLACE: ASFALTOVÝ NÁTĚR, 1x ASFALTOVÝ PÁS S VLOŽKOU ZE SKLENĚNÉ TKANINY, BETONOVÁ MAZANINA TL=5–7cm

400

HRAZENÍ Z DUBOVÝCH DLUŽÍ 100x100mm

410

VYSYPANÍ PLOCHY SANAČNÍ MALTOU

440

TĚSNĚNÍ PRACOVNÍ SPÁRY

490

ZÁSYP RECYKLÁTEM, HUTNĚNÝ, BEZ CIHELNÝCH ÚLOMKŮ

509

DRENÁŽNÍ TRUBKA DN 100

514

ČERPACÍ STUDNA DN 600, H=1000mm

523

KONSTRUKCE ZPEVNĚNÉ PLOCHY

545

HNANÉ PAŽENÍ

593

PODSYP VIZ POZNÁMKA

649

ELASTOMEROVÉ TĚSNĚNÍ MEZI SKRUŽEMI

694

POTRUBÍ ŽELEZOBETONOVÉ S ČEDIČOVOU VÝSTELKOU

738

STAVAJÍCÍ POTRUBÍ BETONOVÉ

818

PŘÍTOK

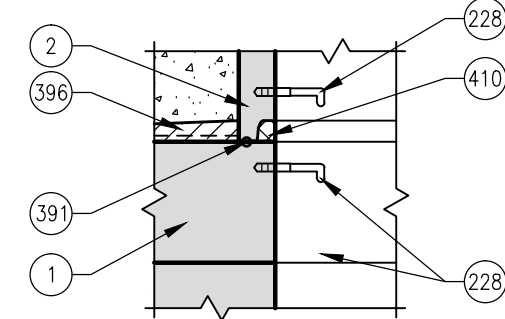
827

ODTOK

(P)

ROZMĚR BUDE UPRAVEN DLE NÁVRHU PAŽENÍ.

DETAIL NAPOJENÍ MONOLITICKÉ A PREFABRIKOVANÉ ČÁSTI



POZNÁMKY

- POKLOP

U POJÍŽDĚNÉ ŠACHTY BUDE OSAZEN KANALIZAČNÍ LITINOVÝ POKLOP TŘÍDY D400 – VZOR BRNO, U ŠACHET OSAZENÝCH V NEZPEVNĚNÝCH KRAJINÍCH BUDE OSAZEN POKLOP TŘÍDY D400, V ZELENÝCH, NEPOJÍŽDĚNÝCH A NEZPEVNĚNÝCH PLOCHÁCH BUDE OSAZEN LITINOVÝ NEBO NEKOVOVÝ POKLOP TŘÍDY A15 DOPLNĚNÝ DVOJRÁDKEM Z ŽULOVÝCH KOSTEK, KTERÝ BUDE VYTAŽENÝ O CCA 0,10m NAD ÚROVEŇ NAVRŽENÉHO TERÉNU. V MÍSTĚ PŘÍSAVÁNÍ/ÚNIKU VZDUCHU (SKLUZY, NÁDRŽE MIMO OLK, SPLÁŠKOVÉ A JEDNOTNÉ SÍTĚ) BUDOU POKLOPY ODVĚTRÁVÁNÉ, V OSTATNÍCH PŘÍPÁDECH BUDOU POKLOPY NEVĚTRÁNÉ.
- PODSYP

MATERIÁL PODSYPY JE NAD HLADINOU PODZEMNÍ VODY ŠTERKOPÍSEK, POD HLADINOU PODZEMNÍ VODY HRUBÉ DRCENÉ KAMENIVO FRAKCE 32/63.
- ODVODNĚNÍ

STAVEBNÍ JÁMY SE VYBUDUJE U JAM, KDE JE ZÁKLADOVÁ SPÁRA POD HLADINOU PODZEMNÍ VODY.
- TĚSNĚNÍ

VNITŘNÍ SPÁRY A TĚSNĚNÍ ŠACHTOVÝCH SPOJŮ BUDOU PŘI VÝSTAVBĚ KANALIZAČNÍCH ŠACHET VYMAZÁVÁNY VHODNOU MALTOVOU SMĚSÍ (NAPŘ. ERGELIT).

SO 301.1 - ODVODNĚNÍ KOMUNIKACE MARKÉTY KUNCOVÉ - NOVOSTAVBA - 1. ČÁST
SO 301.2 - ODVODNĚNÍ KOMUNIKACE MARKÉTY KUNCOVÉ - NOVOSTAVBA - 2. ČÁST

D.1

PDPS

SOUŘADNICOVÝ SYSTÉM S-JTSK; VÝŠKOVÝ SYSTÉM BPV

OBJEDNATEL NOVÁ ZBROJOVKA, s.r.o. Vladislava 1390/17, 110 00 Praha 1		NOVÁ ZBROJOVKA	
HLAVNÍ PROJEKTANT PK OSSENDORF s.r.o. Tomešova 1, 602 00 BRNO		PROJEKTOVÁ KANCELÁŘ OSSENDORF BRNO	
HLAVNÍ INŽ. PROJEKTU	ING. NYKODYM	VEDOUČÍ PROJEKTANT	ING. NOHEL
ČÍSLO ZAKÁZKY		2020 204.9	

VEDOUČÍ PROJEKTANT		ZODP. PROJEKTANT		VYPRACOVAL		KONTROLOVAL							
ING. NOHEL		ING. KLIMŠA		ING. KLIMŠA		ING. PAVLÍK, PH.D.							
													
KRAJ: JIHOVÝCHODNÍ		KATASTRÁLNÍ ÚZEMÍ: MALOMĚŘICE, ŽIDENICE, ZÁBRDOVICE								DATUM		12/2023	
STAVBA		DOPRAVNÍ NAPOJENÍ ULICE MARKÉTY KUNCOVÉ D.1 - STAVEBNÍ ČÁST								FORMÁT		A2+210	
										STUPEŇ PD		PDPS	
										ČÍSLO ZAKÁZKY		121013A	
										MĚŘÍTKO		1:50	
ČÁST PD		VZOR VÝKRES SPADIŠŤOVÉ ŠACHTY MONOLIT, ŠACHTA ŠD1-0								ČÍSLO PŘÍLOHY		05.2	